

2000 bp DNA Ladder II 2000 bp 梯度 DNA 分子量标准 II

货号：DM1002-10
保存条件：-20℃
运输条件：低温

货号	规格
DM1002-试用装	25 μ l (5 次)
DM1002-05	500 μ l x 5 (500 次)
DM1002-10	500 μ l x 10 (1000 次)

【产品概述】

本产品为预混有 1x 上样缓冲液的即用型 DNA 分子量标准，由 7 条线状双链 DNA 条带组成，适用于对 100 bp 至 2000bp 的双链 DNA 分子大小的估算和粗略定量。本产品的 7 条带分别为 100、250、500、750、1000、1500 和 2000 bp。其中 750 bp 条带浓度最大，为 20 ng/ μ l，其余条带浓度约为 10 ng/ μ l。

【储存液成分】

10 mM TrisCl (pH 8.4)，10 mM EDTA，0.02% 溴酚兰，5% 甘油

【保存条件】

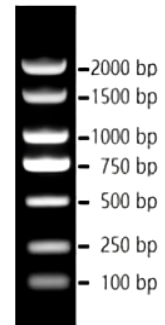
-20℃ 保存，24 个月，4℃ 保存 6 个月，室温保存 3 个月；避免反复冻融

【使用方法】

1. 建议用于 1.0~2.0% 的琼脂糖凝胶；
2. 电泳缓冲液可选用 1x TAE 或 0.5~1x TBE，电压 6~8 v/cm 胶长，电泳时间 30~50 分钟；也可使快速 DNA 电泳缓冲液，电压 20~30 v/cm 胶长，电泳时间 10~15 分钟；
3. 根据上样孔宽度，用灭菌枪头吸取 5~10 μ l 本产品，加入上样孔中；
4. 加入待检测 DNA 样品后开始电泳；
5. 电泳结束后，使用核酸染料染色（推荐 DN1016），并观察电泳条带。

【注意事项】

1. 经检测，本品室温放置三个月带型无变化；但建议低温保存，以防因操作不慎导致核酸酶污染而引起条带降解；
2. 使用前请勿加热；
3. 当电泳缓冲液缓冲能力下降时应及时更换电泳缓冲液，以免影响分辨效果。



1.0% TAE 琼脂糖凝胶

上样 5 μ l，EB 染色

【备注】

本产品仅供科研使用。在确认产品质量出现问题时，本公司承诺为客户免费更换等量的质量合格产品。在所有情况下，本公司对此产品所承担的责任，仅限于此产品的价值本身。